

# SUPPORT D'EXERCICES au balisage d'un document PDF

*Travaux pratiques pour la formation au balisage de documents PDF.  
Utilisation associée aux notices du projet AcceDe PDF.*

*Projet coordonné par Atalan.*

*En partenariat avec :*

*Air Liquide, AREVA, BNP Paribas, Capgemini, LVMH,  
SNCF, Société Générale, SPIE, Thales.*

*Avec le soutien de :*

*Association des Paralysés de France (APF),  
Association Valentin Haüy (AVH), Coopérative AccessibilitéWeb (Québec),  
Institut Nazareth et Louis Braille (Québec),  
ParisTech, Télécom ParisTech...*

# SOMMAIRE

*Le projet AcceDe PDF..... Page 3*  
*Tableaux ..... Page 6*  
*Cas particuliers..... Page 8*



### Come fare domanda?

- È necessaria un'esperienza di 30 mesi nell'attuale posto di lavoro.
- Una volta inserita la vostra candidatura su e-jobs, il vostro responsabile Risorse Umane verrà automaticamente informato via e-mail. Contemporaneamente, dovrete informare il vostro manager.

### Cosa succede dopo aver inoltrato la vostra candidatura?

Il responsabile Risorse Umane che propone il posto, conferma la ricezione della domanda, analizza l'adeguatezza del vostro profilo e vi propone eventualmente un colloquio, accordandosi con il vostro responsabile Risorse Umane.

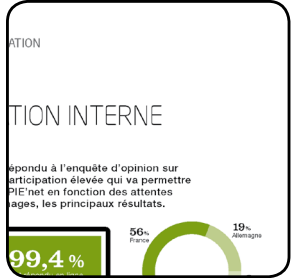
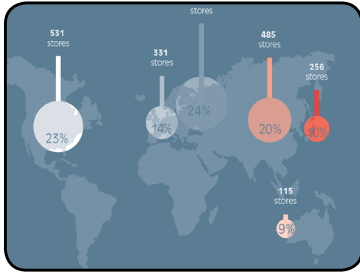
Se la vostra domanda viene presa in considerazione, deciderete i termini della mobilità di comune accordo con le Risorse Umane: il trasferimento sarà finalizzato, di norma, entro 3 mesi.

Se la domanda non viene accolta, il responsabile Risorse Umane che propone il posto ve ne spiegherà le ragioni direttamente o tramite il vostro responsabile Risorse Umane.

Il vostro responsabile Risorse Umane verrà informato della risposta fornitavi in ogni caso.\*



modelli più ecologici, lo cambiamento nei processi di transizione l'efficienza  
choix des bâtiments et des équipements  
carre de stationnement dédiés au  
site contre le changement climatique,  
mieux dans la mise à disposition des locaux.  
se les plus « verts » d'Autriche et d'Israël  
qui ont une certification LEED Platinum.  
ambasciate, edifici, ospedali, sur l'utilisation  
prête à la mise en place de différentes  
regio als déchets et d'usage de matériaux



### AMÉLIORER LA CIRCULATION DES VOYAGEURS DANS LA G

La gare de Bordeaux St-Jean accueille jusqu'à 60 000 passagers par jour en période de fort trafic. La circulation des passagers et la fonctionnalité sont donc repensées pour en améliorer le fluide. Ainsi, une galerie de liaison traversera la gare en part, facilitant l'accès aux quais, aux souterrains et aux espaces de services. Un ascenseur panoramique sera également créé, ainsi que de nouveaux escaliers mécaniques.

# LE PROJET ACCEDE PDF

## Pourquoi le projet AcceDe PDF ?

→ Paragraphe et titre

L'évolution récente des standards et du format PDF permet de rendre accessibles les documents d'édition au format PDF.

### Le balisage des PDF

Il est aujourd'hui possible d'effectuer dans les documents PDF des manipulations pour rendre ces documents plus accessibles.

Ces manipulations sont appelées balisage. Pour parler de PDF accessibles, on parle de « PDF balisés ».

### L'évolution des aides techniques

Les lecteurs d'écran utilisés par les personnes aveugles ou malvoyantes intègrent des fonctions pour lire et naviguer dans les PDF balisés.



Tablette braille utilisée pour lire en braille ce qui est affiché à l'écran. → Figure et légende

### L'évolution des standards

Décembre 2008, une nouvelle version des recommandations d'accessibilité entre en vigueur (les WCAG 2.0) : un fichier PDF peut être accessible s'il respecte les recommandations internationales.

Une version alternative au format texte ou HTML n'est alors plus indispensable.

# LE PROJET ACCEDE PDF

## Une solution encore méconnue

Mais il n'existe pas de documentation de qualité expliquant comment baliser les documents PDF et les manipulations à effectuer pour baliser un document.

L'objectif du projet AcceDe PDF est donc de proposer des manuels méthodologiques de qualité et de sensibiliser les professionnels de la communication.

## Constat des services gouvernementaux du Québec

→ Bloc de citation

“ L'accessibilité du format PDF relève de pratiques plus ou moins rigoureusement documentées et qui nécessitent une importante part d'expérimentation. [...] ”

En mars 2009, l'expertise de production d'un document PDF accessible est très peu répandue au Québec. [...] ”



→ Hyperlien

Source : site des services gouvernementaux du Québec.  
<https://www.quebec.ca/accessibilite/>

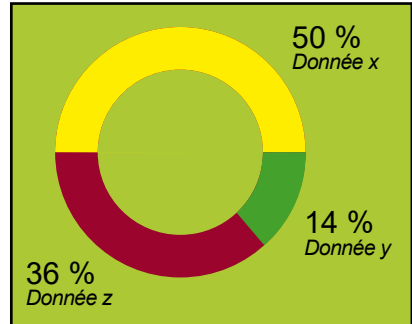
# LE PROJET ACCEDE PDF

## Exemples de documents PDF

### → Liste à puces

- Documents de référence des entreprises (rapport annuel, rapport social...).
- Magazines internes.
- Catalogues et brochures grand public.
- Documents et formulaires administratifs.

### → Graphique



## Méthodologie de conception des manuels

### → Liste à numéros

1. Constitution d'un échantillon représentatif de documents d'édition :
  - Échantillon de 10 à 20 documents représentatifs de différents types de documents d'entreprise.
  - Documents réalisés par les entreprises partenaires.
2. Transfert des compétences :
  - Formation des agences de communication au balisage.
  - Réalisation du balisage des documents par les agences de communication qui les conçoivent.
3. Utilisation des manuels par les agences pour réaliser le balisage.
4. Mise à jour des manuels à partir des retours d'expérience.
5. Appel à commentaires restreint par un comité de relecture.

# TABLEAUX

## Exemples de tableaux

→ Texte en double page

### Températures Amérique du Nord

→ Tableau simple

	JUILLET		
VILLE	Température minimale moyenne	Température moyenne	Température maximale moyenne
Chicago	17°C	22,9°C	28,7°C
Los Angeles	18°C	23,5°C	29°C
Miami		28°C	
Montréal	15,6°C	20,9°C	26,2°C
Québec	13,4°C	19,2°C	25°C
San Francisco	11,9°C	15,1°C	18,1°C

# Tableaux de données

## Températures Europe méridionale

→ Tableau complexe

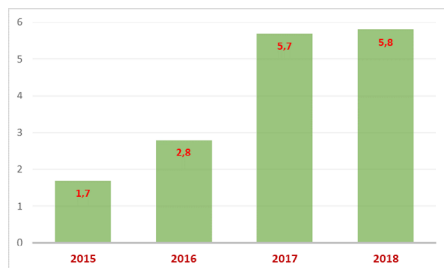
	PARIS	LYON	MILAN	ROME
	<i>Juillet 2007</i>			
<i>Maximale</i>	31°C	30°C	32°C <sup>(1)</sup>	34°C
<i>Moyenne</i>	24,7°C <sup>(2)</sup>	24,1°C	25,5°C <sup>(1)</sup>	25,9°C
	<i>Juillet 2008</i>			
<i>Maximale</i>	30°C	33°C	31°C <sup>(1)</sup>	37°C
<i>Moyenne</i>	25,9°C	26,1°C	26,3°C <sup>(1)</sup>	26,9°C
	<i>Juillet 2009</i>			
<i>Maximale</i>	27°C	30°C	34°C	38°C
<i>Moyenne</i>	25,1°C	25,9°C	26°C	26,3°C

<sup>(1)</sup> Températures issues d'un opérateur privé.

<sup>(2)</sup> Record des années 2000 à 2009.

# CAS PARTICULIERS

→ Graphique en liste



Graphique réalisé avec Illustrator

→ Texte en double

## NE PAS OUBLIER QUE...

→ Césure automatique

→ Changement de langue

Porter à la connaissance du plus grand nombre les documents que vous publiez, c'est affirmer votre engagement en faveur d'un meilleur partage de l'information.  
Comme le souligne Tim

Berners-Lee, Directeur du W3C et co-inventeur du World Wide Web :

« *The power of the Web is in its universality. Access by everyone regardless of disability is an essential aspect.* »

*Ce support d'exercices accompagne les notices méthodologiques pour la mise en accessibilité de documents PDF.*

► [www.pdf-accessible.com/notices](http://www.pdf-accessible.com/notices)

*AcceDe PDF est une initiative coordonnée par Atalan.*

*Les partenaires fondateurs de ce projet sont : Air Liquide, AREVA, BNP Paribas, Capgemini, LVMH, SNCF, Société Générale, SPIE et Thales.*

*Les visuels de ce support sont réalisés à partir de documents édités par les partenaires fondateurs du projet AcceDe. Ce support est soumis aux termes de la licence Creative Commons BY-NC-SA.*