

SUPPORT D'EXERCICES **au balisage d'un document PDF**

*Travaux pratiques pour la formation au balisage de documents PDF.
Utilisation associée aux manuels du projet AcceDe.*

Projet coordonné par Atalan.

En partenariat avec :

*Air Liquide, AREVA, BNP Paribas, Capgemini, LVMH,
SNCF, Société Générale, SPIE, Thales.*

Avec le soutien de :

*Association des Paralysés de France (APF),
Association Valentin Haüy (AVH), Coopérative AccessibilitéWeb (Québec),
Institut Nazareth et Louis Braille (Québec),
ParisTech, Télécom ParisTech...*

SOMMAIRE

Le projet AcceDe Page 3
Tableaux Page 6
Cas particuliers Page 8



Come fare domanda?

- È necessaria un'esperienza di 30 mesi nell'attuale posto di lavoro.
- Una volta inserita la vostra candidatura su e-jobs, il vostro responsabile Risorse Umane verrà automaticamente informato via e-mail. Contemporaneamente, dovrete informare il vostro manager.

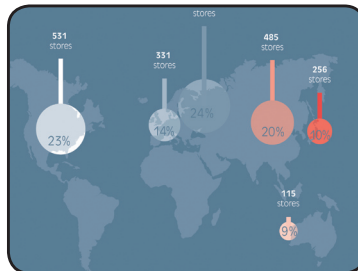
Cosa succede dopo aver inoltrato la vostra candidatura?

Il responsabile Risorse Umane che propone il posto, confermerà la ricezione della domanda, analizza l'adeguatezza del vostro profilo e vi propone eventualmente un colloquio, accordandosi con il vostro responsabile Risorse Umane.

Se la vostra domanda viene presa in considerazione, decidete i termini della mobilità di comune accordo con le Risorse Umane: il trasferimento sarà finalizzato, di norma, entro 3 mesi.

Se la domanda non viene accolta, il responsabile Risorse Umane che propone il posto ve ne spiegherà le ragioni direttamente o tramite il vostro responsabile Risorse Umane.

Il vostro responsabile Risorse Umane verrà informato della risposta fornitavi in ogni caso.*



5,9
miliardi d'euros
Volume des achats
externes

Plus de
14000
fournisseurs

Sommaire < 03

L'essentiel
Tour d'horizon de l'actuatie ou groupe P. 04

Clients et marchés
Les communications unifiées, une nouvelle façon de communiquer P. 09

Équipes et chantiers
L'actualité des chantiers en bref P. 10

Un projet majeur sur le marché des Data Centers P. 19

Regard sur Portugal - France des synergies actives P. 24

sur prévenir

AMÉLIORER LA CIRCULATION DES VOYAGEURS DANS LA G

La gare de Bordeaux St-Jean accueille jusqu'à 60 0 par jour en période de fort trafic. La circulation des passagers et la fonctionnalité sont donc repensées pour en améliorer le flu. Ainsi, une galerie de liaison traversera la gar en part, facilitant l'accès aux quais, aux sout et aux espaces de services. Un ascenseur pan sera également créé 4, ainsi que de nouvea et escaliers mécaniques.

LE PROJET ACCEDE

Pourquoi le projet AcceDe ?

→ Paragraphe et titre

L'évolution récente des standards et du format PDF permet de rendre accessibles les documents d'édition au format PDF.

Le balisage des PDF

Il est aujourd'hui possible d'effectuer dans les documents PDF des manipulations pour rendre ces documents plus accessibles.

Ces manipulations sont appelées balisage. Pour parler de PDF accessibles, on parle de « PDF balisés ».

L'évolution des aides techniques

Les lecteurs d'écran utilisés par les personnes aveugles ou malvoyantes intègrent des fonctions pour lire et naviguer dans les PDF balisés.



Tablette braille utilisée pour lire en braille ce qui est affiché à l'écran . → **Figure et légende**

L'évolution des standards

Décembre 2008, une nouvelle version des recommandations d'accessibilité entre en vigueur (les WCAG 2.0) : un fichier PDF peut être accessible s'il respecte les recommandations internationales.

Une version alternative au format texte ou HTML n'est alors plus indispensable.

LE PROJET ACCEDE

Une solution encore méconnue

Mais il n'existe pas de documentation de qualité expliquant comment baliser les documents PDF et les

manipulations à effectuer pour baliser un document.

L'objectif du projet AcceDe est donc de proposer des manuels méthodologiques de qualité et de sensibiliser les professionnels de la communication.

Constat des services gouvernementaux du Québec

→ Bloc de citation

“ *L'accessibilité du format PDF relève de pratiques plus ou moins rigoureusement documentées et qui nécessitent une importante part d'expérimentation. [...]*

En mars 2009, l'expertise de production d'un document PDF accessible est très peu répandue au Québec. [...] ”

The screenshot shows the header of the 'Services gouvernementaux Québec' website. The navigation menu includes: Accueil, Plan du site, Pour nous joindre, Portail Québec, and Accessibilité. Below the menu, there are several service categories: Gouvernement en ligne, Société de l'information, Administration électronique, Sécurité de l'information, Service aérien gouvernemental, Ministère, and Accès à l'information. A search result is displayed with the title 'Guide sur les avantages et les inconvénients des formats PDF et HTML pour l'accessibilité d'un document'. The result includes three links: 'Format PDF', 'Format HTML', and 'Lequel choisir?'. The left sidebar of the page lists 'Définition', 'Objectifs', 'Orientations', and 'Appui au passage à la société de l'information'.

→ Hyperlien

Source : site des services gouvernementaux du Québec

<http://www.msg.gouv.qc.ca/normalisation/standards/accessibilite/guidePDF-HTML>

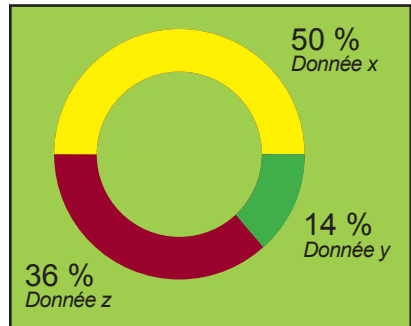
LE PROJET ACCEDE

Exemples de documents PDF

→ Liste à puces

- Documents de référence des entreprises (rapport annuel, rapport social...).
- Magazines internes.
- Catalogues et brochures grand public.
- Documents et formulaires administratifs.

→ Graphique



Méthodologie de conception des manuels

→ Liste à numéros

1. Constitution d'un échantillon représentatif de documents d'édition :
 - Echantillon de 10 à 20 documents représentatifs de différents types de documents d'entreprise.
 - Documents réalisés par les entreprises partenaires.
2. Transfert des compétences :
 - Formation des agences de communication au balisage.
 - Réalisation du balisage des documents par les agences de communication qui les conçoivent.
3. Utilisation des manuels par les agences pour réaliser le balisage.
4. Mise à jour des manuels à partir des retours d'expérience.
5. Appel à commentaires restreint par un comité de relecture.

TABLEAUX

Exemples de

→ Texte en double page

Températures Amérique du Nord

→ Tableau simple

	JUILLET		
VILLE	Température minimale moyenne	Température moyenne	Température maximale moyenne
Chicago	17	22,9	28,7
Los Angeles	18	23,5	29
Miami		28	
Montréal	15,6	20,9	26,2
Québec	13,4	19,2	25
San Francisco	11,9	15,1	18,1

tableaux de données

Températures Europe méridionale

→ Tableau complexe

	PARIS	LYON	MILAN	ROME
	<i>Juillet 2007</i>			
Maximale	31°	30°	32° ⁽²⁾	34°
Moyenne	24,7° ⁽¹⁾	24,1°	25,5° ⁽²⁾	25,9°
	<i>Juillet 2008</i>			
Maximale	30°	33°	31° ⁽²⁾	37°
Moyenne	25,9°	26,1°	26,3° ⁽²⁾	26,9°
	<i>Juillet 2009</i>			
Maximale	27°	30°	34°	38°
Moyenne	25,1°	25,9°	26,0°	26,3°

⁽¹⁾ Record des années 2000 à 2009⁽²⁾ Températures issues d'un opérateur privé

CAS PARTICULIERS

→ Graphique en liste



Graphique réalisé avec Illustrator

→ Texte en double

NE PAS OUBLIER QUE...

→ Césure automatique

→ Changement de langue

Porter à la connaissance du plus grand nombre les documents que vous publiez, c'est affirmer votre engagement en faveur d'un meilleur partage de l'information. Comme le souligne Tim Berners-Lee, Directeur

du W3C et co-inventeur du World Wide Web :

« *The power of the Web is in its universality. Access by everyone regardless of disability is an essential aspect.* »

Ce support d'exercices accompagne les manuels méthodologiques pour la mise en accessibilité de documents PDF.

► www.accede.info/manuels

AcceDe est une initiative coordonnée par Atalan.

Les partenaires fondateurs de ce projet sont : Air Liquide, AREVA, BNP Paribas, Capgemini, LVMH, SNCF, Société Générale, SPIE et Thales.

Les visuels de ce support sont réalisés à partir de documents édités par les partenaires fondateurs du projet AcceDe. Ce support est soumis aux termes de la licence Creative Commons BY-NC-SA.