



## Produire des documents d'édition PDF accessibles

Sylvie Goldfain - Atalan  
sgoldfain@atalan.fr

4<sup>ième</sup> forum européen de l'accessibilité numérique  
Paris – 4 avril 2010



# Comment produire des documents PDF accessibles ?

**Distinguer :**

## Chaîne de production « industrielle »

- Automatisation de la chaîne de production
- Génération des PDF « à la volée »
- Balisage des PDF à la source avec automatisation possible

## Chaîne de conception « manuelle »

### Documents d'édition PAO (InDesign, Xpress, Scribus...)

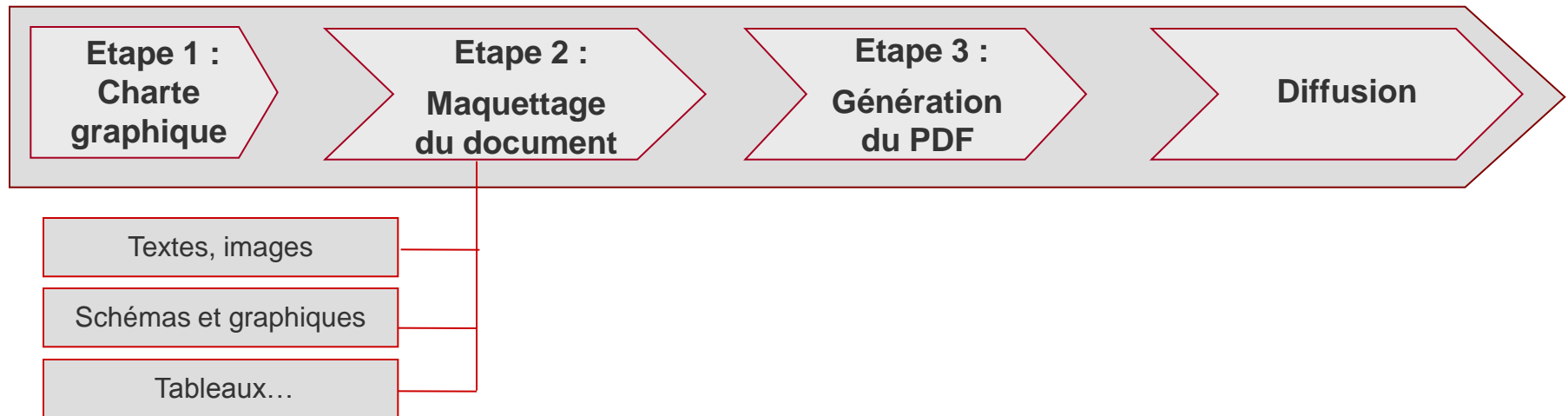
- Conception par des professionnels
- Conception mais pas diffusion (diffusion papier ou PDF)
- Intégration à la chaîne

### Documents bureautiques (word, ppt...)

- Conception par tous
- Conception et diffusion
- Intégration à la source

**Sujet de cette présentation**

# Chaîne de conception d'un document d'édition



**A quelle(s) étape(s) intégrer l'accessibilité ?**



**Quelques exemples...**

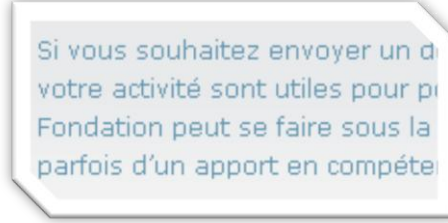
# Etape 1 : conception de la charte graphique

- **Exemple 1 : contraste de couleurs**

Version non recommandée



Version recommandée



- **Exemple 2 : accents sur les lettres majuscules**

Écrire "Écologie" plutôt que "Ecologie"

- **Exemple 3 : informations données par la couleur uniquement**

Version non accessible

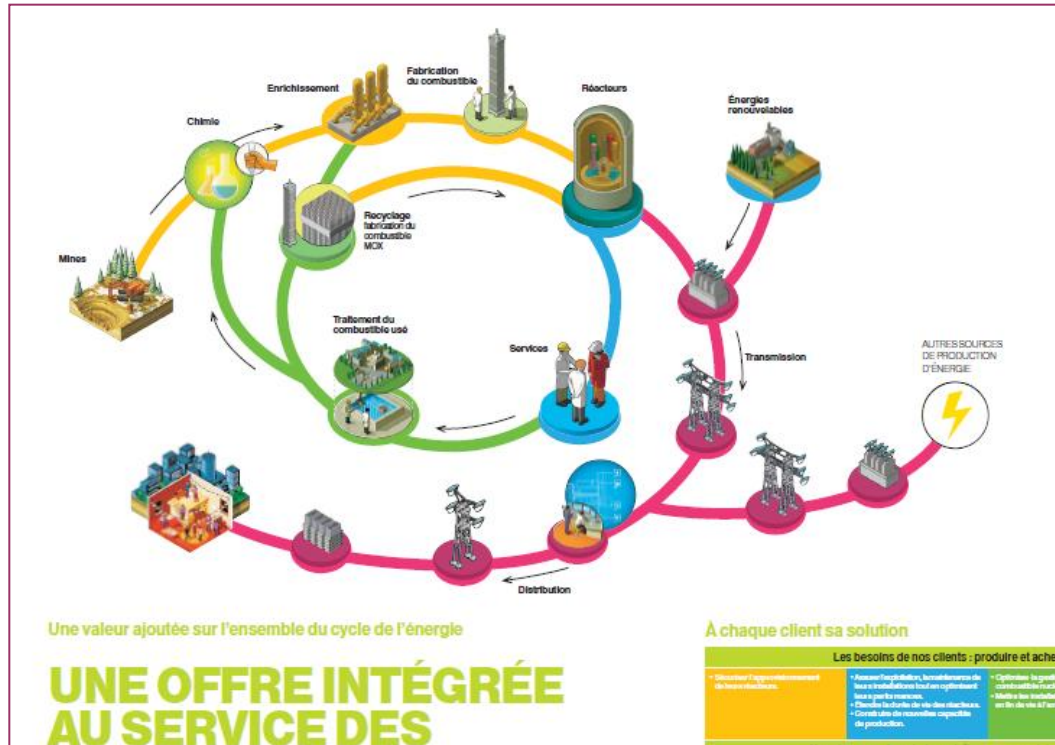
Versions accessibles





# Etape 2 : maquettage des pages dans le logiciel de PAO

## • Exemple 4 : graphisme



## • Exemple 5 : création de tableaux

# Etape 3 : génération du PDF

## • Exemple 1 : ordre logique de lecture des pages

**Accompagner les agents en 2° partie de carrière**

**Comment vous préparer à l'entretien ?**

Utilisez votre dossier d'accompagnement (suite)

Des fiches pour préparer l'avenir :

Complétées avec votre interlocuteur lors de l'entretien, elles vous aideront à formuler vos souhaits de 2° partie de carrière et les pistes d'action pour y parvenir. **Consultez les avant l'entretien !**

Des fiches d'information sur l'entreprise :

Elles reprennent des informations pour vous aider à réfléchir à votre projet d'évolution professionnelle.

**Comment vous préparer à l'entretien ?**

Recherchez les informations dont vous avez besoin.

En amont de l'entretien, vous pouvez être amené à rechercher certaines informations :

sur votre expérience professionnelle

recherchez les dates de tenue de poste ou actualisez votre CV, vérifiez que votre passeport formation est à jour...

sur vos possibilités de parcours dans l'entreprise

profitez des moyens d'information mis à votre disposition, notamment :

- Le site intranet des Métiers SNCF : [www.site\\_metiers.rh.snctf.fr](http://www.site_metiers.rh.snctf.fr)
- Le site intranet Formation : [www.site\\_formation.rh.snctf.fr](http://www.site_formation.rh.snctf.fr)

Prenez contact avec les personnes ressources de votre établissement ou de votre direction, qui peuvent répondre aux questions que vous vous posez avant l'entretien :

- Responsable Ressources Humaines, pôle RH
- Coordinateur Formation
- Conseiller Mobilité
- Conseiller carrière

**1 ENTRETIEN APPROFONDI DE CARRIERE**

Pour les agents ayant au moins 15 ans d'expérience professionnelle.

Octobre 2009

DIRECTION DES RESSOURCES HUMAINES / SNCF

DIRECTION DES RESSOURCES HUMAINES / SNCF

## • Exemple 2 : fonction d'export du PDF

# Etape 3 : génération du PDF > balisage

Titre et langue  
du document

+

Balisage  
sémantique

+

Balisage  
images et tableaux

+

Balisage  
ordre de lecture

The image shows a PDF editor interface with a document structure tree on the left and a page view on the right. The structure tree lists pages 10 through 16, with sub-items for 'DOSSIER', 'Image', and 'Handicap: l'enga...'. The page view shows a document titled '12 | DOSSIER | Handicap, l'engagement de Thales'. It features an illustration of people in a workshop, a section titled 'Déploiement de l'accord par bassin d'emploi', and a table with data for 'Accord Groupe 2008-2011 bilan à mi-parcours'. Semantic annotations are present: a large 'X' over the illustration, a box around the title, a box around the table, and a box around a paragraph. A red arrow points to the table.

12 | DOSSIER | Handicap, l'engagement de Thales |

1 Illustration - Aucun texte de remplacement n'existe.

2

3 Déploiement de l'accord par bassin d'emploi

4 ...nd Groupe 2008-2011 en faveur des ... en situation de handicap s'articule autour de quatre grands axes: l'emploi, l'insertion et la formation, le maintien dans l'emploi et l'adaptation aux mutations technologiques. De nombreuses actions ont été mises en place sur l'ensemble des sites depuis la signature de l'accord. Afin de renforcer l'efficacité de ses actions, le Groupe a décidé de déployer l'accord par bassin d'emploi (Provence-Alpes-Côte d'Azur, Sud-Ouest, Bretagne, Centre, Val-de-Loire.

5 ...-Alpes, Ile-de-France); désormais les ... de Thales Mission Insertion s'organisent au niveau de chaque bassin d'emploi, créant une dynamique locale.

6 ...ation dans deux bassins d'emploi

7 ... Créer l'axe filière d'excellence

8 ... mission du bassin d'emploi Centre a ... fait connaître les métiers existants sur ses cinq sites auprès de Centres de Réinsertion Professionnelle (CRP), d'Universités et de Grandes Ecoles. Cette démarche a notamment permis la création d'une filière d'excellence de technicien supérieur en électronique. Grâce à un partenariat avec le CRP de Suzanne Masson à Paris, une première promotion de dix étudiants bénéficie désormais d'une formation sur deux ans. Actuellement, chaque site du bassin d'emploi rencontre les stagiaires pour leur présenter les différents métiers de l'électronique et ceux-ci seront intégrés début 2010. Des actions visent à faciliter l'intégration professionnelle de ces personnes dans des métiers en adéquation avec les besoins du Groupe. L'accent est mis sur la formation, levier privilégié pour l'accès à l'emploi.

9 Accord Groupe 2008-2011 bilan à mi-parcours

10 de janvier 2008 à septembre 2008

11

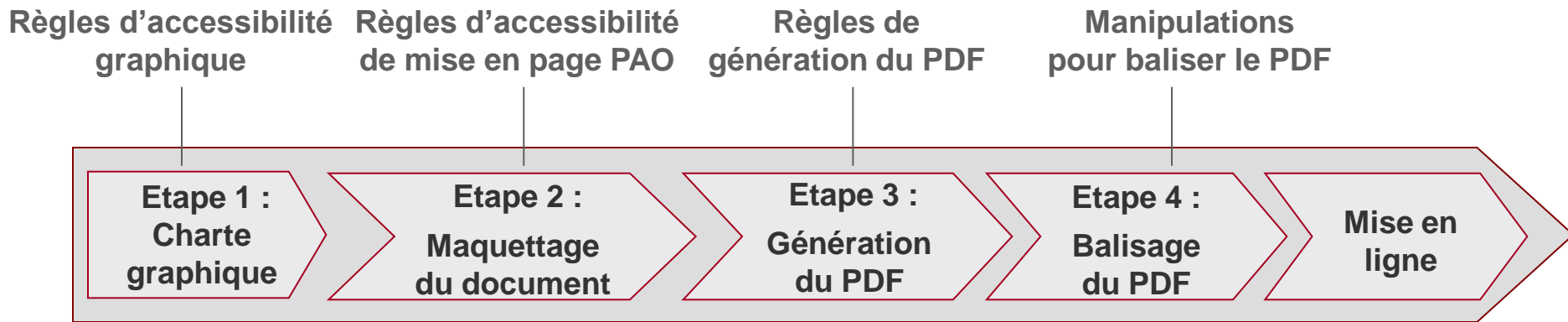
- Salariés: 52
- 134
- Contrats d'alternance: 10
- Maintien dans l'emploi: 452 actions
- Taux d'emploi: 9,82 % (1 360 collaborateurs)

12 2008-2011

13

- Salariés: 120
- 220
- Contrats d'alternance: 30

# L'accessibilité est à intégrer à chaque étape de conception



## Mais 2 limites constatées :

1. Les professionnels de la communication se sentent peu concernés et ne connaissent pas les manipulations à effectuer
2. Il n'existe pas de documentation de qualité expliquant comment baliser un PDF



## Lancement du projet AcceDe

# AcceDe = Accessibilité des Documents d'Édition au format PDF

---

- **Projet lancé en octobre 2009**



**avec 9 entreprises partenaires**



**qui souhaitent travailler sur l'accessibilité de leurs documents d'édition**



- **Projet initié et coordonné par ATALAN**



# Objectifs d'AcceDe

---

1. Les professionnels de la communication se sentent peu concernés et ne connaissent pas les manipulations à effectuer
2. Il n'existe pas de documentation de qualité expliquant comment baliser un PDF



## Objectifs d'AcceDe



- **Sensibiliser les professionnels de la communication**
- **Former les agences des entreprises partenaires**

- **Créer puis diffuser des notices méthodologiques sur le principe du Libre**

# Les étapes d'AcceDe

## Etape 1 :

- Définition d'un échantillon représentatif de documents d'édition

## Etape 2 :

- Mobilisation des agences de communication

## Etape 3 :

- Formation des agences
- Balisage des documents

**Juin 2010 :  
Publication  
des temps de  
balisage**

**Conception des notices**

**Mise à  
jour des notices  
avec retours  
d'expérience  
des formations et suivi**

**Appel à  
commentaires**

**Juin 2010 :  
Publication des  
notices pour  
tous**

# AcceDe > échantillon de documents



Echantillon de 28 documents de 2 à 60 pages

## Plaquettes et dépliants



## Magazines internes

## Documents grand public

# AcceDe > étape 2 = mobilisation de professionnels de la communication

---

## 15 professionnels de la communication

### Agences de communication

**Angie  
Publicorp  
A Conseil  
Contre Courant Création  
Eurokapi  
Inedit conseil  
Galbe  
...**

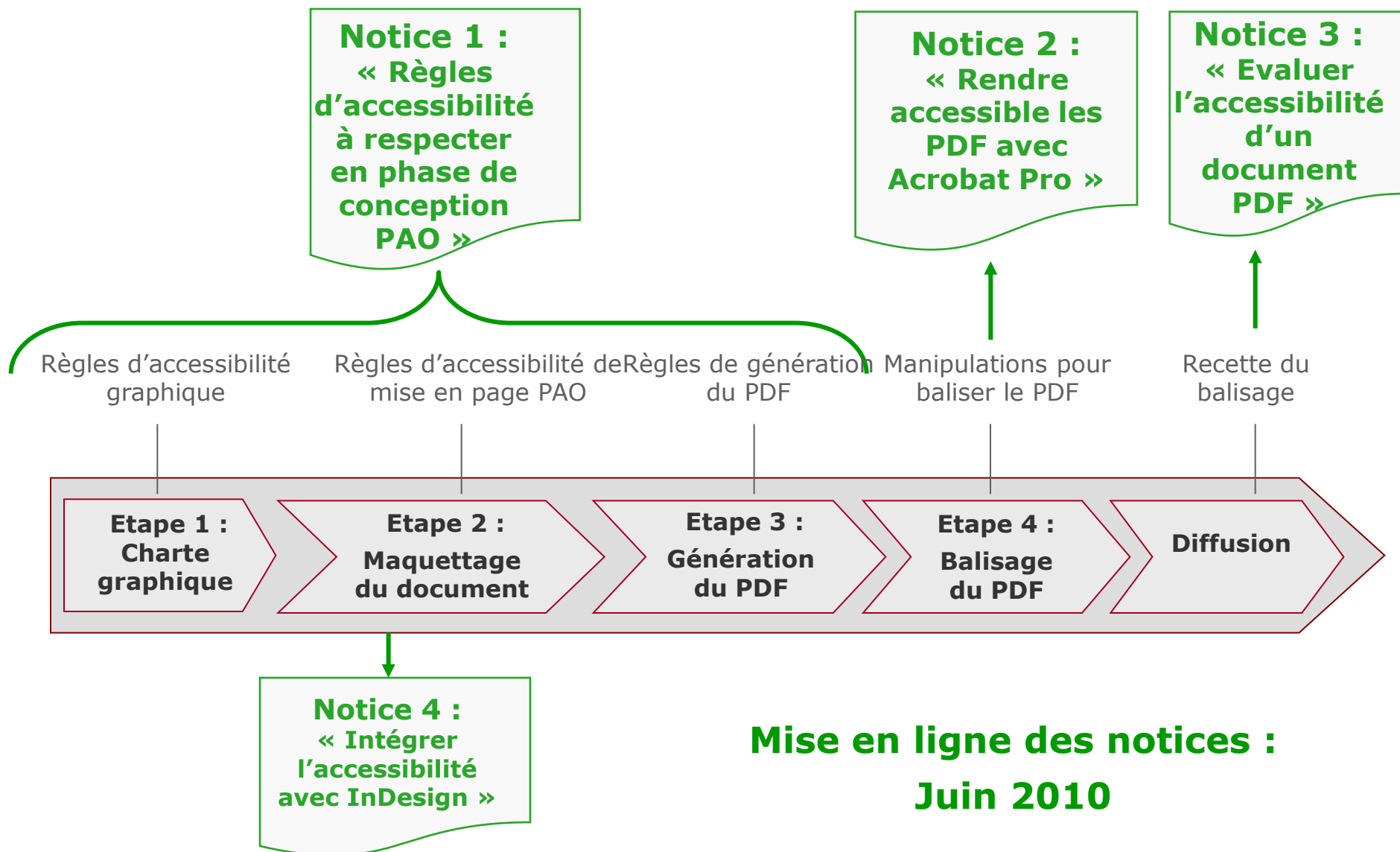
### Equipes internes

**Studio BNP Paribas  
Studio Société Générale  
Equipe technique SNCF  
...**

### Graphistes indépendants

**Agnès Cappadoro  
...**

# Les notices méthodologiques AcceDe



# Premiers bilans et retours d'expérience (1/2)

- **Transfert de compétences**
  - Le balisage peut être réalisé par tous et ne nécessite pas de compétences techniques.
  - 2 jours avec formation / notice + pratique (vs 4 à 6 mois)
- **Intégration à la chaîne de production**
  - En phase PAO, temps non significatif
  - Pour le balisage : 2 niveaux possibles
  - Intérêt d'intégrer le balisage à inDesign dans certains cas
  - Temps de balisage constatés



Plaquettes et dépliants  
4 à 6 pages : 1h à 1h30



magazines internes

20 à 40 pages : 1 jour à 1,5 jour



Autres documents

40 à 50 pages :  
1,5 jour à 2 jours

# Premiers bilans et retours d'expérience (2/2)

---

- **Enjeux et facteur de succès**
  - Enjeux = sensibilisation et mobilisation des professionnels
  - Facteur de succès : suivi de la maîtrise d'ouvrage
- **Premières discussions avec Adobe**
  - Retour d'expérience Acrobat Pro...
- **Projet fédérateur**
  - Intérêt et soutien institutionnel d'associations, d'écoles et autres établissements concernés par le sujet
- **A venir**
  - Outils à créer : pour baliser, évaluer le balisage, vocaliser les PDF...
  - Travail avec le CERTAM de l'AVH
  - Travail avec les écoles

proj<sup>et</sup> **AcceDE** PDF  
Accessibilité des Documents d'Édition au format PDF

Le projet AcceDE | PDF et accessibilité | Notices | Actualités | Contact

Vous êtes ici : [Accueil](#) > Le projet AcceDE

## Le projet AcceDE

AcceDE a pour objectifs de :

1. **Créer, puis diffuser en libre accès, des notices méthodologiques** pour ceux qui souhaitent rendre leurs documents PDF accessibles.
2. **Sensibiliser les professionnels de la communication** à l'accessibilité des documents PDF et à l'intérêt croissant des entreprises pour cette offre.
3. **Proposer un premier annuaire de professionnels de la communication** qui s'engagent et sont capables de livrer des versions PDF balisées des documents qu'il conçoivent.

**Périmètre du projet**

Elle concerne les versions PDF des documents d'édition (documents conçus avec un logiciel de PAO type InDesign, QuarkXPress, Scribus...).

Partenaires fondateurs

- AIR LIQUIDE
- AREVA
- Capgemini
- LVMH

## A partir de juin 2010 :

- Notices
- Liste de diffusion
- Retours d'expérience
- Annuaire de professionnels engagés
- Etudes de cas
- Fonctions d'accessibilité pour utilisateurs
- Ressources pour Word
- Sessions de formations
- ...

**Merci de votre attention**

**Sylvie Goldfain, Atalan**  
**[sgoldfain@atalan.fr](mailto:sgoldfain@atalan.fr)**